

Filament **PM**

PREMIUM QUALITY FILAMENT

Vyrobeno v České republice



www.filament-pm.cz

PLA

- 0,5 kg / 1 kg / 2 kg / 5 kg
Tasty Pack 5 x 0,3 kg
- 1,75 mm / 2,85 mm
- 28 barev



- nejpopulárnější materiál pro 3D tisk
- nejlepší volba pro hobby tisk
- biologicky odbouratelný

PLA+

- 0,5 kg / 1 kg
Tasty Pack 5 x 0,3 kg
- 1,75 mm
- 21 barev



- vylepšená klasika pro ještě snadnější tisk
- nižší tiskovou teplotu (195 °C)
- vhodný pro přemostění a tisk převisů

PETG

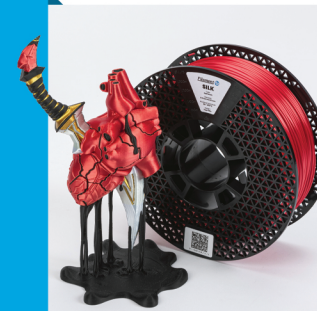
- 0,5 kg / 1 kg / 2 kg / 5 kg
- 1,75 mm / 2,85 mm
- 23 barev



- pevný a houževnatý materiál
- skvělá tepelná stálost
- vhodný pro tisk větších objektů

SILK

- 1 kg
- 1,75 mm
- 10 barev



- dodává tisknutým objektům hedvábný lesk
- vhodný pro drobné detaily
- tvrdý a houževnatý materiál

RePLA, RePLA+, RePETG

- 1 kg
Builder Pack 3 x 1 kg
- 1,75 mm
- Nestálá barevnost

S přihlédnutím k tomu, že naše PLA+ bereme jako budoucí vlajkovou loď mezi našimi filamenti, je recyklace tohoto materiálu a vytvoření RePLA+ dalším logickým krokem nejen v recyklaci, ale také v efektivnější výrobě a příznivější ceně. Technologický postup výroby je shodný s naší standardní výrobou, jen s tím rozdílem, že k jeho výrobě používáme recyklovaný granulát.

Vzhledem k našim nejvyšším standardům bylo úkolem přinést recyklovaný materiál, který nebude mít konzistentní barvu (nedosažitelné), ale stejnou kvalitu tisku jako naše PLA, PLA+ a PETG.

A povedlo se! Stačí tedy vložit filament do vaší tiskárny a užít si bezproblémový tisk s lepší cenovkou.



BEST SELLER



PLA+ LITHOPHANE



1 kg



1,75 mm

Převeďte své oblíbené fotografie nebo obrázky na fascinující 3D objekty s PLA+ LITHOPHANE. Tento vysoce kvalitní translucetní materiál s konzistentním probarvením je ideální pro tisk lithophane fotografií, které vynikají jemnými detaily a hrou světla a stínu. Ale to není vše! S tímto materiálem můžete tisknout nejen originální 3D fotografie, ale i objekty s vysokou schopností propustnosti světla, jako jsou stínidla na lampy a různé dekorativní předměty. Díky svým vlastnostem je tento materiál houževnatý a vhodný pro tisk velkých objektů i pro detailní výtisky.

Využijte PLA+ LITHOPHANE pro své kreativní projekty a objevte nové možnosti personalizovaných 3D objektů a dekorací vašeho domova nebo kanceláře. Jeho odolnost a flexibilita umožňují vytvářet funkční předměty, které zvládnou odolávat každodennímu používání.



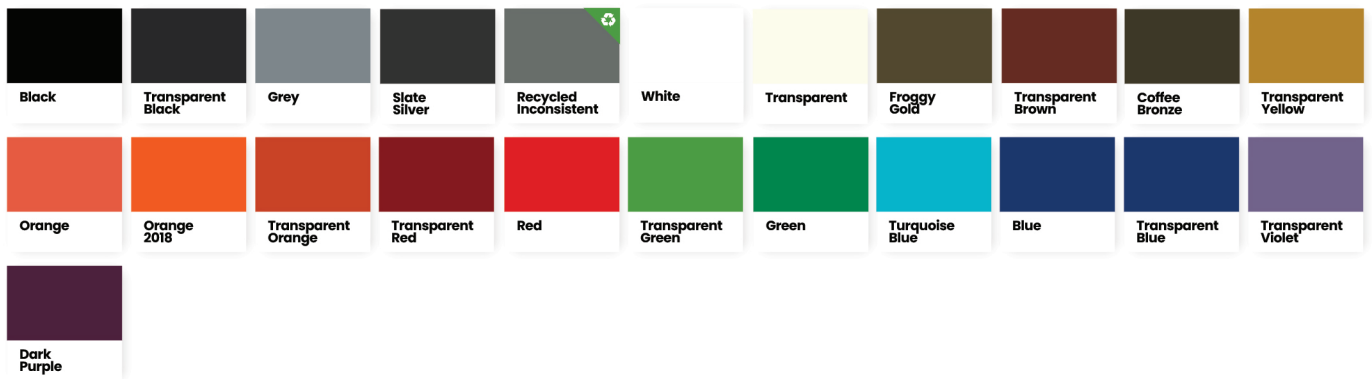
PLA	Průměr: 1,75 mm / 2,85 mm	Hmotnost: 0,3 kg / 0,5 kg / 1 kg / 2 kg / 5 kg
	Teplota trysky: 200 - 220 °C	Teplota podložky: 60 °C



PLA+	Průměr: 1,75 mm	Hmotnost: 0,3 kg / 0,5 kg / 1 kg
	Teplota trysky: 190 - 210 °C	Teplota podložky: 60 °C



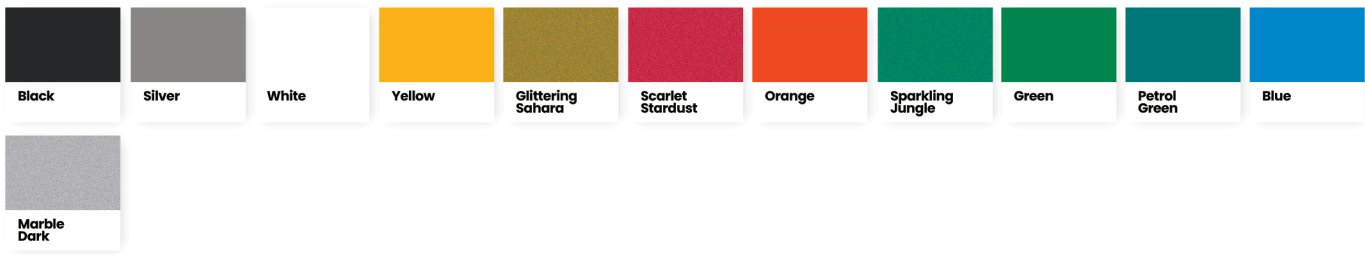
PETG	Průměr: 1,75 mm / 2,85 mm	Hmotnost: 0,3 kg / 0,5 kg / 1 kg / 2 kg / 5 kg
	Teplota trysky: 220 - 250 °C	Teplota podložky: 80 - 90 °C



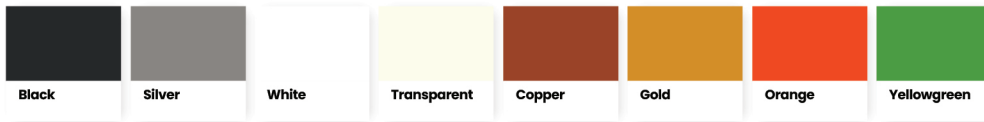
SILK	Průměr: 1,75 mm	Hmotnost: 1 kg
	Teplota trysky: 210 - 250 °C	Teplota podložky: 60 °C



ABS	Průměr: 1,75 mm / 2,85 mm	Hmotnost: 1 kg
	Teplota trysky: 230 – 250 °C	Teplota podložky: 100 – 110 °C



ABS-T	Průměr: 1,75 mm	Hmotnost: 1 kg
	Teplota trysky: 230 – 250 °C	Teplota podložky: 100 – 110 °C



ASA	Průměr: 1,75 mm	Hmotnost: 0,75 kg / 2 kg
	Teplota trysky: 240 – 260 °C	Teplota podložky: 100 – 110 °C



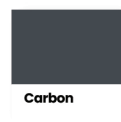
PPJET	Průměr: 1,75 mm	Hmotnost: 0,5 kg
	Teplota trysky: 210 – 230 °C	Teplota podložky: 100 – 110 °C



PETG FRJET	Průměr: 1,75 mm	Hmotnost: 0,5 kg
	Teplota trysky: 220 – 250 °C	Teplota podložky: 80 – 90 °C



PETG CFJET	Průměr: 1,75 mm	Hmotnost: 0,5 kg
	Teplota trysky: 220 – 250 °C	Teplota podložky: 80 – 90 °C



PEIJET ULTEM	Průměr: 1,75 mm	Hmotnost: 0,5 kg
	Teplota trysky: 350 – 370 °C	Teplota podložky: 140 – 150 °C



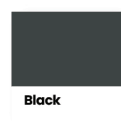
PAJET	Průměr: 1,75 mm	Hmotnost: 0,5 kg
	Teplota trysky: 230 – 240 °C	Teplota podložky: 110 – 120 °C



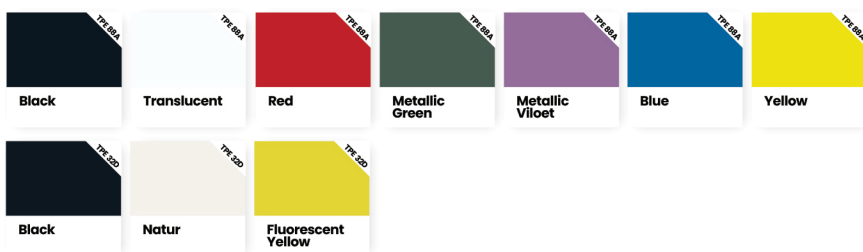
PC/ABS	Průměr: 1,75 mm	Hmotnost: 1 kg
	Teplota trysky: 240 – 260 °C	Teplota podložky: 100 – 110 °C



PA-CFJET	Průměr: 1,75 mm	Hmotnost: 0,5 kg
	Teplota trysky: 230 – 240 °C	Teplota podložky: 110 – 120 °C



TPE	Průměr: 1,75 mm	Hmotnost: 0,5 kg
	Teplota trysky: 220 – 240 °C (TPE 32D), 210 – 230 °C (TPE 88A)	Teplota podložky: 0 °C



PPJET

- 0,5 kg
- 1,75 mm
- 1 barva



- vysoká chemická odolnost
- vysoce houževnatý a pružný materiál, extrémně odolný proti nárazu
- tepelně odolný (do 100 °C)

PEIJET ULTEM

- 0,5 kg
- 1,75 mm
- 1 barva



- vhodné pro pokročilé a zkušené tiskaře, extrémně pevné, houževnaté a odolné
- extrémně tepelně odolný filament (více než 200 °C)
- odolnost proti plameni UL94 a 5VA hodnocení

PETG CFJET

- 0,5 kg
- 1,75 mm
- 1 barva



- na bázi PETG, obsahuje 17 % uhlíkových vláken
- vyšší pevnost a tuhost než konvenční PETG
- ideální pro mechanické součásti, krásný matný povrch

PA-CFJET

- 0,5 kg
- 1,75 mm
- 1 barva



- nylon PA12 vyztužený 17% uhlíkovými vlákny
- vysoce tepelně (až 160 °C), nárazu, chemicky a mechanicky odolné
- atraktivní matně černý povrch

PAJET

- 0,5 kg
- 1,75 mm
- 1 barva



- vysoce tepelně (až 160 °C), nárazu, chemicky a mechanicky odolné
- hladký povrch PA12 je ideální pro valivé a kluzné součásti (např. ložiska)
- disponuje podobnými tiskovými vlastnostmi jako ABS

TPE

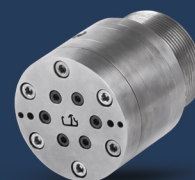
- 0,5 kg
- 1,75 mm
- 10 barev



- TPE (termoplastický elastomer)
- podobný gumě
- k dispozici ve dvou variantách - TPE 32 (méně měkká) a TPE 88 (měkčí)

PLASTY
MLADEČ

Do našeho portfolia patří také výroba extrudovaných plastových profilů. Na špičkových extruderech značky Weber se specializujeme na produkci profilů pro kapsové filtry.



EXTRUZE PLASTU

www.plastymladec.cz

SAMOZHÁŠIVÝ



PETG FRJET

- 0,5 kg
- 1,75 mm
- 2 barvy

FRJet, náš klíčový materiál zejména pro elektronický průmysl na bázi PETG s aditivou s retardérem hoření, splňuje standard UL94 V0 pro vysokou odolnost proti hoření. Vyznačuje se vysokou teplotní odolností až 70°C, dobrou přilnavostí vrstev pro pevnost objektů a rozměrovou stálostí pro kvalitní tisk. Před tiskem doporučujeme materiál vysušit 8-12 hodin při 65°C. Optimální tisková teplota je přibližně 235°C.

Materiál podstoupil testy samozhášivosti dle UL94 V0: musí se uhasit do 10 sekund po aplikaci plamene a celková doba hoření nesmí překročit 50 sekund.

Dostupný v bílé a černé barvě na 0,5 kg cívkách.

ASA

- 0,75 kg / 2 kg
- 1,75 mm
- 5 barev



- ideální pro prototypování, venkovní využití, automobilový i strojírenský průmysl
- kombinuje mechanickou pevnost, odolnost vůči UV záření a odolnost proti vodě
- vysoká rozměrová stabilita

ABS

- 1 kg
- 1,75 mm / 2,85 mm
- 12 barev



- vhodný spíše pro zkušenější tiskaře
- velice pevný a odolný vůči teplotám (až do 90 °C)
- dokonale rozpustný v acetonu

ABS-T

- 1 kg
- 1,75 mm
- 8 barev



- ABS obohacený o MMA
- velice pevný a odolný vůči teplotám (až do 98 °C)
- dokonale rozpustný v acetonu

PC/ABS

- 1 kg
- 1,75 mm
- 2 barvy



- směs polykarbonátu a ABS, ideální pro mechanické součásti
- samozhášivý (certifikace UL94 V0), extrémně pevný a tvrdý materiál
- vysoká odolnost proti nárazu a teple (až 115 °C)
- doporučuje se uzavřená komora

UDRŽITELNÝ FILAMENT



BIOPLYNOVÁ STANICE

Jsme součástí Zemědělského družstva Haňovice, a tak můžeme k výrobě našich filamentů využívat místní bioplynovou stanici. Ta přeměňuje živočišný a rostlinný odpad v čistou elektrickou a tepelnou energii.



8 625 MWh / rok

vyprodukované
elektriny



20 900 GJ / rok

vyprodukovaného
tepla

RECYKLOVANÉ FILAMENTY

V našem portfoliu jsou také filamenty vyrobené z recyklovaných materiálů pocházejících z naší výroby. Naše RePLA, RePLA+ a RePETG filamenty neustále vylepšujeme a tak můžeme říct, že naše cesta k zodpovědnému filamentu se ubírá správným směrem.

Procento recyklovaných filamentů z celkového počtu prodaných:

2021	2022	2023
RePETG 0,2 %	RePETG 0,7 %	RePETG 1,2 %
RePLA+ --- *ve vývoji	RePLA+ 1,5 %	RePLA+ 1,8 %
RePLA --- *ve vývoji	RePLA ---	RePLA 2 %

PROGRAM VRACENÍ CÍVEK

V současné době investujeme do rozvoje projektu recyklace svitků, který umožňuje našim zákazníkům vracet použité cívky, které jsou znovu zařazeny do výroby. Tento program je zatím dostupný pouze pro český trh, ale pracujeme na rozšíření do dalších zemí.

Procento recyklovaných cívek z celkového počtu prodaných:

2021	2022	2023
1,9 %	7,5 %	9,5 %



Sledujte nás na sociálních sítích.

www.filament-pm.cz